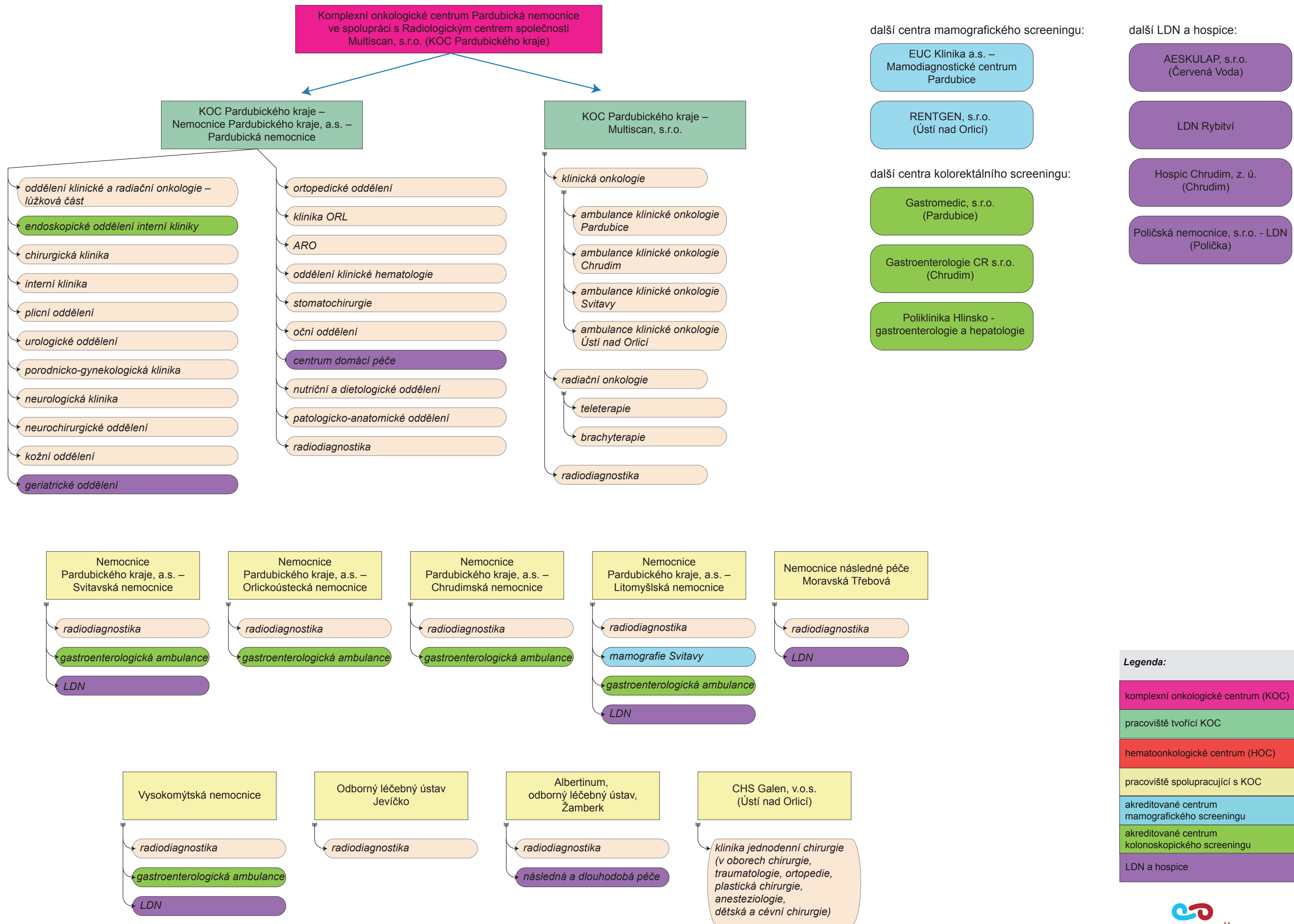


# Síť zdravotnických zařízení podílejících se na péči o onkologického pacienta:

## Pardubický kraj



**Legenda:**

komplexní onkologické centrum (KOC)
pracoviště tvořící KOC
hematoonkologické centrum (HOC)
pracoviště spolupracující s KOC
akreditované centrum mamografického screeningu
akreditované centrum kolonoskopického screeningu
LDN a hospice