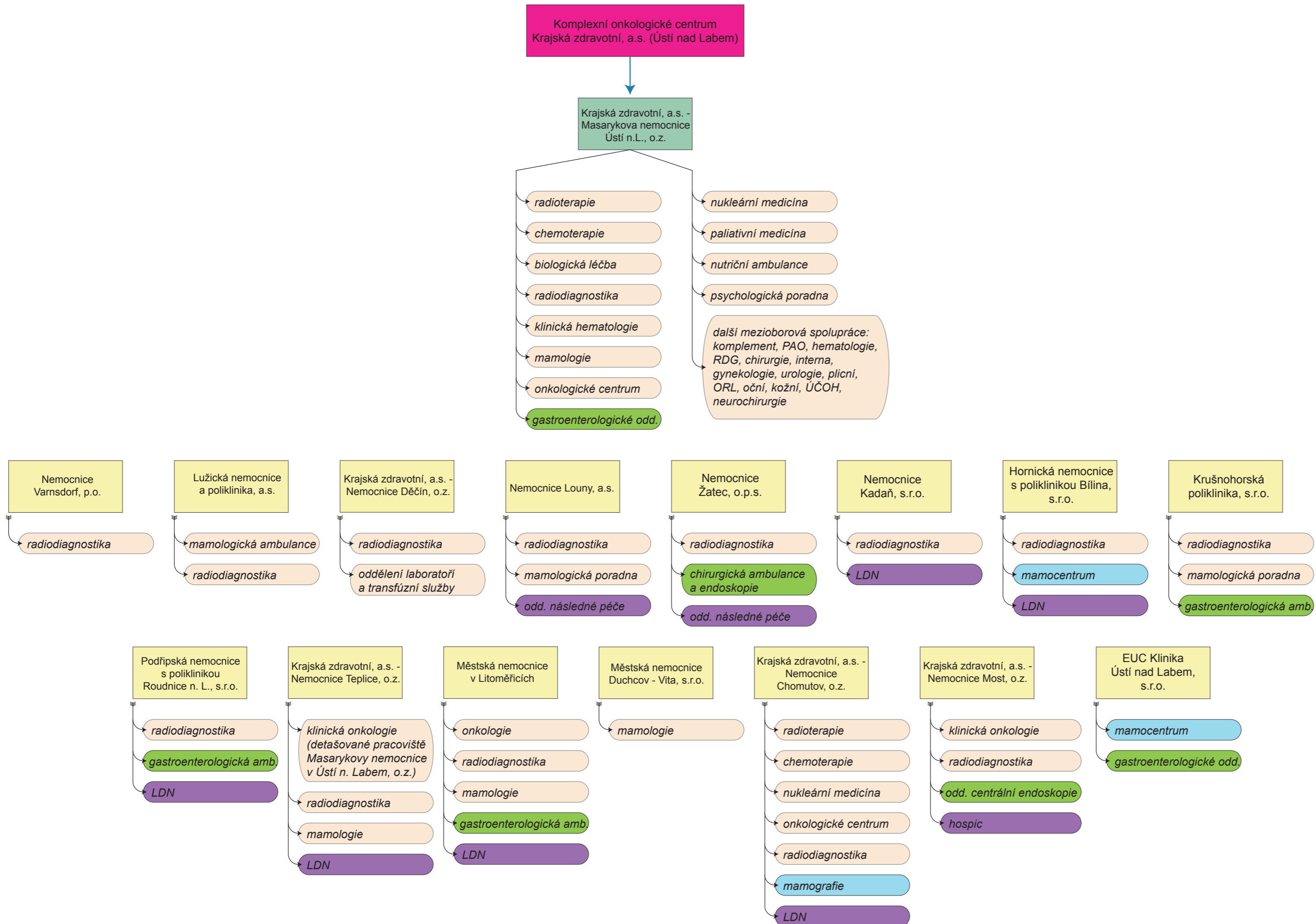


Sít zdravotnických zařízení podílejících se na péči o onkologického pacienta: Ústecký kraj



další centra mamografického screeningu:

WF Hospital, s.r.o.
(Děčín)

další centra kolorektálního screeningu:

Soukromá gastroenterologická ambulance – MUDr. Jiří Zeman (Děčín)

Gastroenterologická a hepatologická ambulance – MUDr. Ondřej Štěrba (Litoměřice)

Gastroenterologie, interna s.r.o. (Louny)

VS Medic, s.r.o. (Litoměřice)

další LDN a hospice:

VIA, s.r.o. - LDN (Česká Kamenice)

Hospic sv. Štěpána v Litoměřicích

Hospic v Mostě, o.p.s.

Nemocnice následné péče Most, p.o. (Zahražany)

Nemocnice následné péče Ryjice, p.o.

Legenda:

komplexní onkologické centrum (KOC)

pracoviště tvořící KOC

pracoviště spolupracující s KOC

akreditované centrum mamografického screeningu

akreditované centrum kolonoskopického screeningu

LDN a hospice



Zdroj: <http://www.onconet.cz>